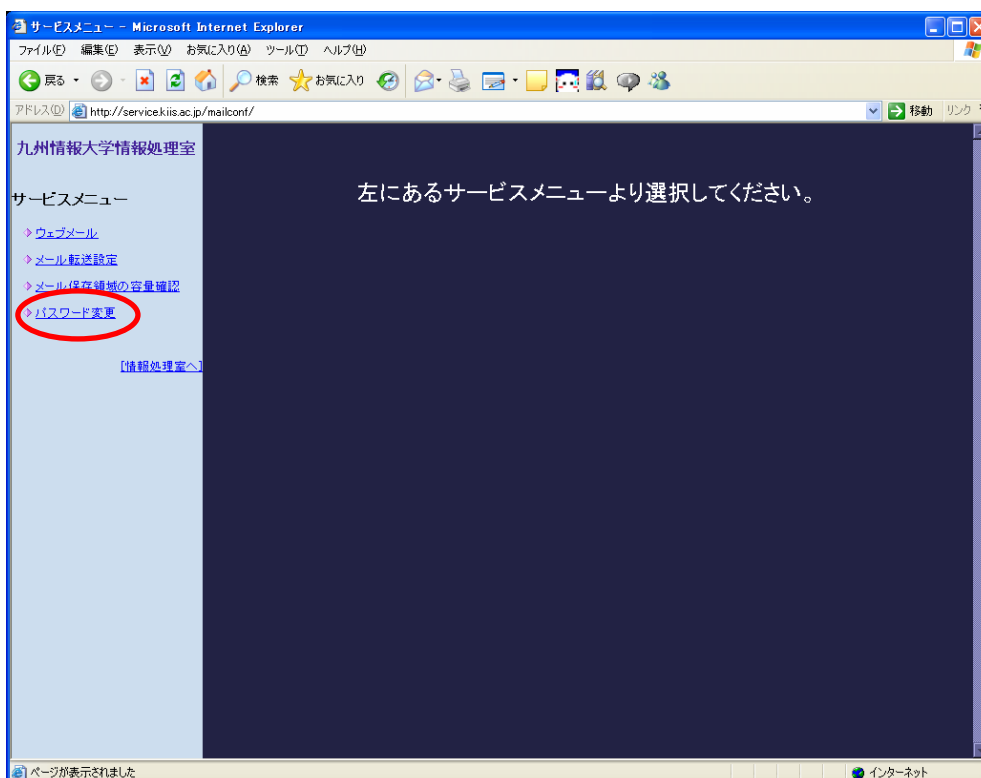


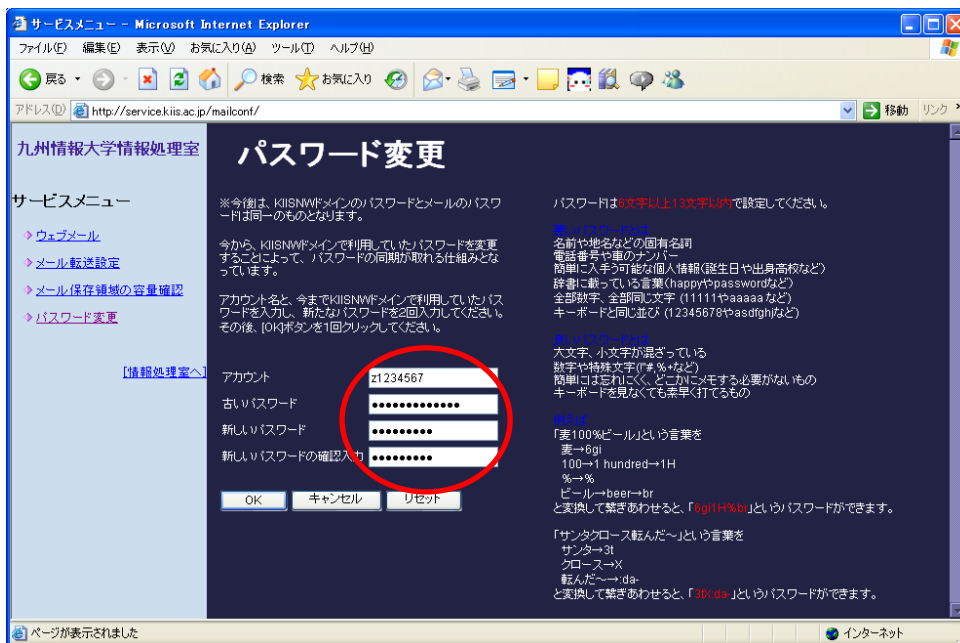
学内ネットワークパスワードの変更方法

パスワードの有効期限は、**新しいパスワードを設定してから6ヶ月**です。有効期限が切れる前に変更作業を行うようにしてください。

1. 次の URL にアクセスする (<http://service.kiis.ac.jp/>)
「パスワード変更の」リンクをクリックする



2. 説明文・注意文をよく読んでください。そして、「アカウント」、「古いパスワード」、「新しいパスワード」、「新しいパスワードの確認」の欄を入力後、「OK」ボタンを1回だけクリックしてください。



3. 次の画面が表示され、「パスワードは正常に変更されました」というメッセージ表示されたら成功です。

